



Regio Basiliensis

Newsletter



[VERANSTALTUNGEN](#) | [PUBLIKATIONEN](#) | [HOME](#)

08/2022

Sehr geehrte Damen und Herren

Jedes Jahr befragt die Stiftung Strategiedialog21 die Schweizer Bevölkerung in einer repräsentativen Studie zu ihrem Blick auf Chancen und Herausforderungen in der Schweiz. Die meistgenannten Herausforderungen, die Schweizerinnen und Schweizer gegenwärtig mit Chancen verbinden sind die Klimakrise, die Digitalisierung, die Finanzierung des Gesundheitssystems sowie die Beziehungen Schweiz-EU. Bezüglich den Beziehungen Schweiz-EU finden 49%, dass das EU-Dossier grosse Chancen birgt, 22% erkennen sogar sehr grosse Chancen in dem Dossier. Die Autorinnen und Autoren der Studie kommen zu dem Schluss, dass die Schweizer Bevölkerung konstruktive Lösungen für die Herausforderungen in den Beziehungen Schweiz-EU begrüsst.

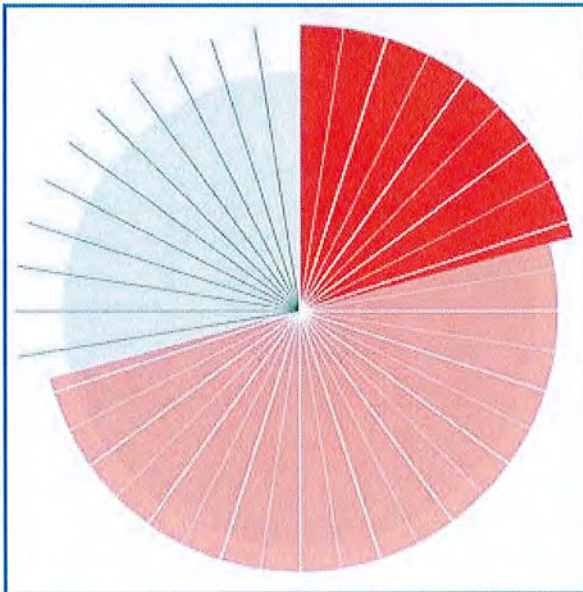
Seitens der Regio Basiliensis nehmen wir dies als positives Zeichen

wahr. Die EU ist unser wichtigster Partner – aus wirtschaftlicher, politischer, kultureller und forschungstechnischer Sicht. Es gilt weiterhin dranzubleiben und sich zu engagieren. Wir von der Regio Basiliensis werden uns weiterhin für den Erhalt und die Weiterentwicklung guter Beziehungen der Schweiz zur EU einsetzen, da stabile Rahmenbedingungen und gute Beziehungen zur EU für die Wirtschaft, die Wissenschaft und die Bevölkerung der Nordwestschweiz unerlässlich sind.

In unserer Carte Blanche widmen wir uns 2022 dem Thema «Arbeitsmarkt am Oberrhein – Herausforderungen, Potenziale, Chancen». Gabriel Schweizer, Leiter Aussenwirtschaft der Handelskammer beider Basel, warnt vor der Erosion der bilateralen Beziehungen, die den Arbeitsmarkt am Oberrhein gefährdet.

Wir wünschen Ihnen eine spannende Lektüre!

Ihr Team der Regio Basiliensis



Chancenbarometer 2022

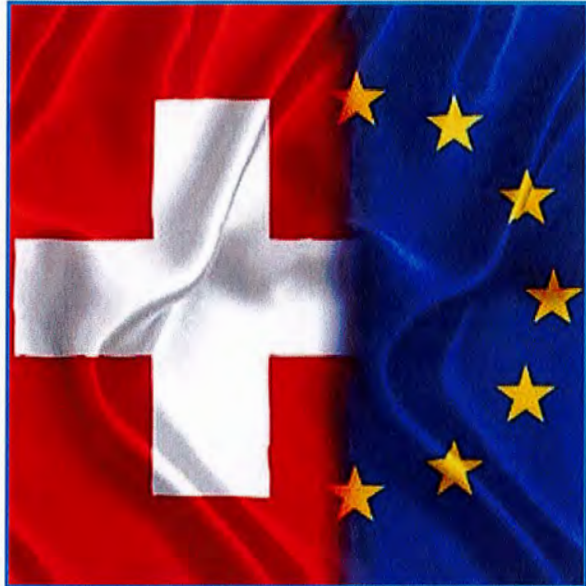
Die soeben veröffentlichte Studie der Universität St. Gallen im Rahmen des Chancenbarometers 2022 zeigt, dass die Schweizer Bevölkerung bereit ist für die Lösung der EU-Frage.

MEHR >

Forschungszusammenarbeit Schweiz-EU

Die Vertretung des Landes Baden-Württemberg bei der EU lädt am 12. Oktober 2022 zu einem Podium zur Forschungszusammenarbeit Schweiz-EU ein.

MEHR >



Machbarkeitsstudie Innovationsregion Fessenheim

Der ehemalige AKW-Standort an der deutsch-französischen Grenze könnte sich zu einem europäischen Modell einer emissionsneutralen Wirtschaft entwickeln.

MEHR >

Veloweg im Leimental

Am 1. September begannen die Bauarbeiten für den französisch-schweizerischen Radweg zwischen Bättwil, Leymen und Rodersdorf mit einem ersten Spatenstich.

MEHR >





Mindestlöhne in der EU

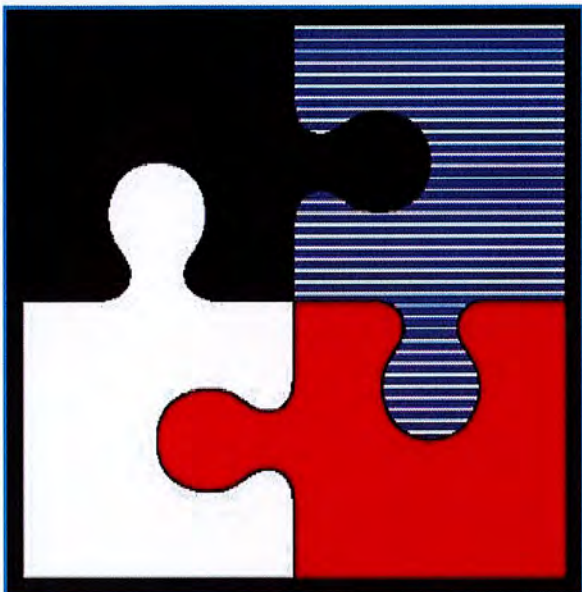
Das EU-Parlament stimmte am 14. September angemessenen Mindestlöhnen in der EU zu. Für die Umsetzung der EU-Richtlinie sind aber die Mitgliedsstaaten zuständig.

MEHR >

Anerkennungspreis Starke Region 2022

Die Preisverleihung der Vereinigung für eine Starke Region Basel/Nordwestschweiz an das Kloster Mariastein findet am 27. Oktober 2022 um 18.00 Uhr in der Mehrzweckhalle Witterswil (SO) statt.

MEHR >



Auftaktveranstaltung Interreg VI

Am 28. Oktober lädt das Regierungspräsidium Freiburg zu einer Auftaktveranstaltung mit Fokus auf die Förderpriorität für eine «ökologisch nachhaltige grenzüberschreitende Region» ein.

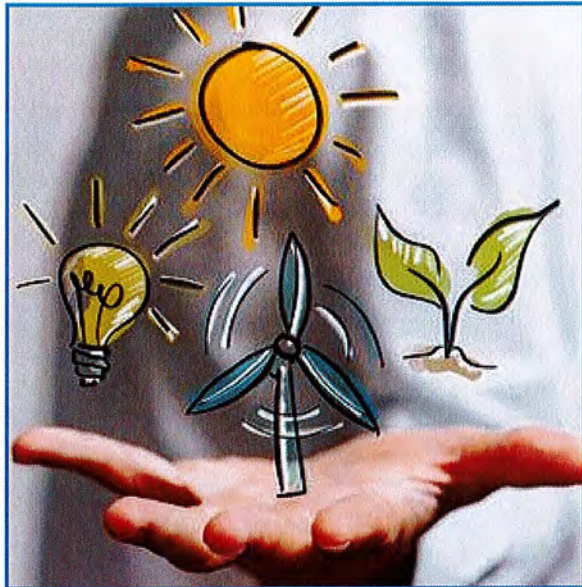
MEHR >



Trinationaler Klima- und Energiekongress

Am Donnerstag, 6. Oktober 2022 findet der 7. Trinationale Klima- und Energiekongress der Oberrheinkonferenz in Strasbourg statt.

MEHR >



Der Rhein Le Rhin

3 Länder - 38 Ausstellungen
3 pays - 38 expositions



«Der Rhein»

Unter der Schirmherrschaft der Oberrheinkonferenz finden zwischen Herbst 2022 und Sommer 2023 in Deutschland, Frankreich und der Schweiz insgesamt 38 Ausstellungen zum Thema Rhein statt.

MEHR >

European Week of Regions and Cities

Von 10. bis 13. Oktober 2022 findet die European Week of Regions and Cities statt. Sie widmet sich den Themen grüner Wandel, territoriale Kohäsion, digitaler Wandel und der Stärkung junger Menschen.

MEHR >



EUROPEAN WEEK OF
REGIONS & CITIES

2003 - 2022



Ausstellung «Grenzgebiete»

In einem historischen Akt schliesst die Schweiz im März 2020 die Grenzen. Der Basler Fotograf Jan Sulzer hat die geschlossenen Grenzen im ganzen Land dokumentiert.

MEHR >

CARTE BLANCHE

**Arbeitsmarkt am Oberrhein –
Herausforderungen, Potenziale,
Chancen**

«Die Erosion der bilateralen
Beziehungen gefährdet den
Arbeitsmarkt am Oberrhein»

MEHR >



*Gabriel Schweizer, Leiter Aussenwirtschaft
der Handelskammer beider Basel (HKBB)*

DOWNLOADS

«Arbeitsmarkt am
Oberrhein» 2022 >

Jahresbericht 2021 >

Presseecho >



REGIO BASILENSIS
auf Social Media

facebook 

twitter 

LinkedIn 

XING 